

Земельный участок в густонаселенном месте ID: 4726

25 000 000 руб. 23 сот.



Расположение

Адрес: Россия, Московская область, Одинцово, Верхне-Пролетарская улица, 27А

Регион: Московская область

Шоссе: Минское

Расстояние от МКАД: 13 км.

Населённый пункт: Одинцово

Участок

Площадь участка: 23

Категория земель: Населенные пункты

Разрешенное использование: Для жилищного строительства (ИЖС)

Описание

Водоснабжение: Центральное

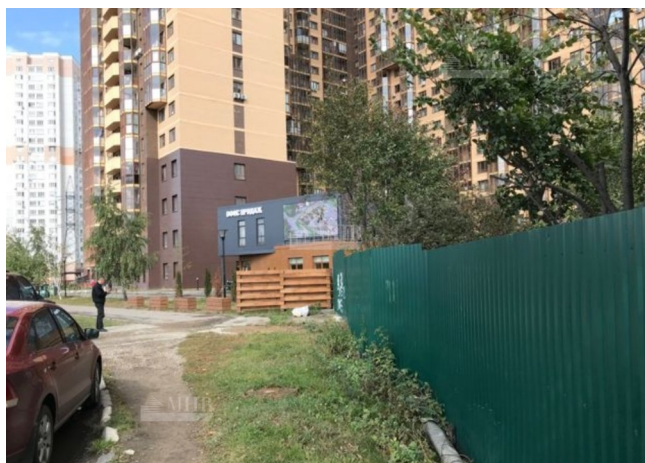
Дополнительно

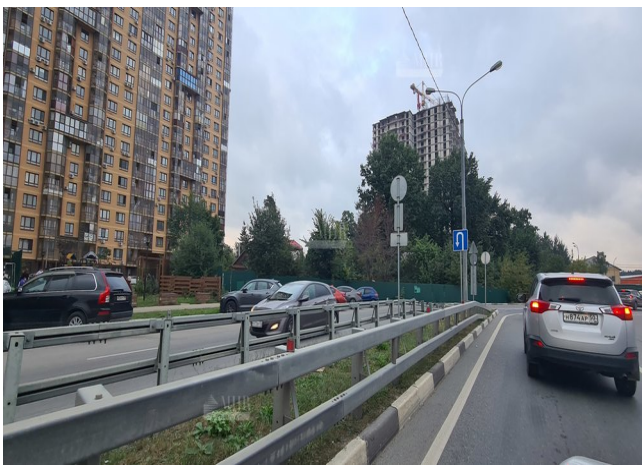
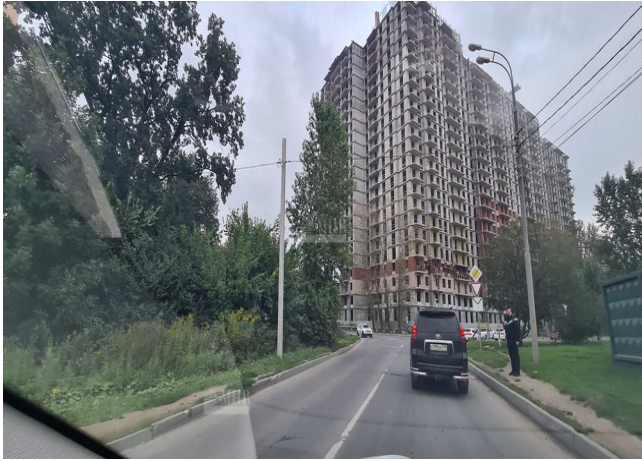
Тип сделки: Продажа

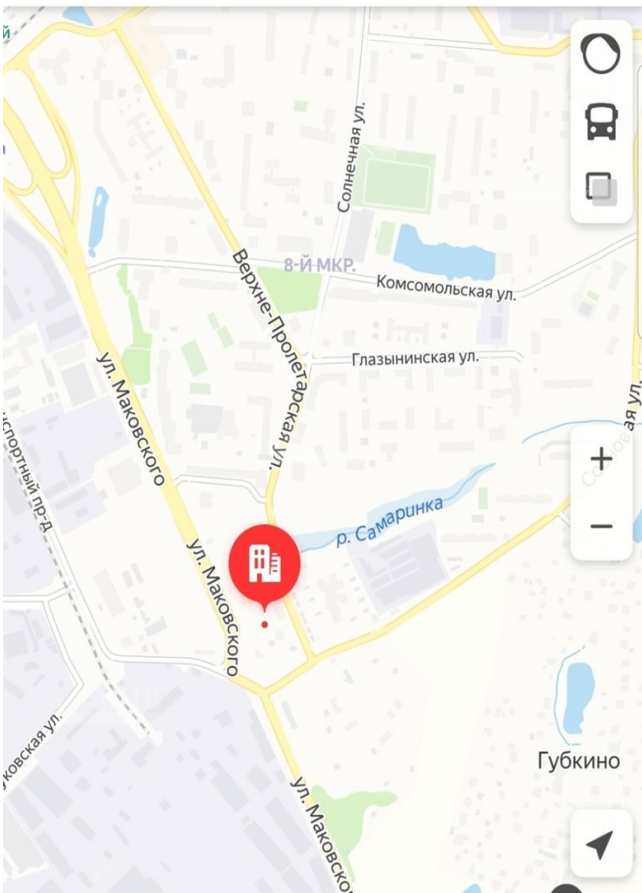
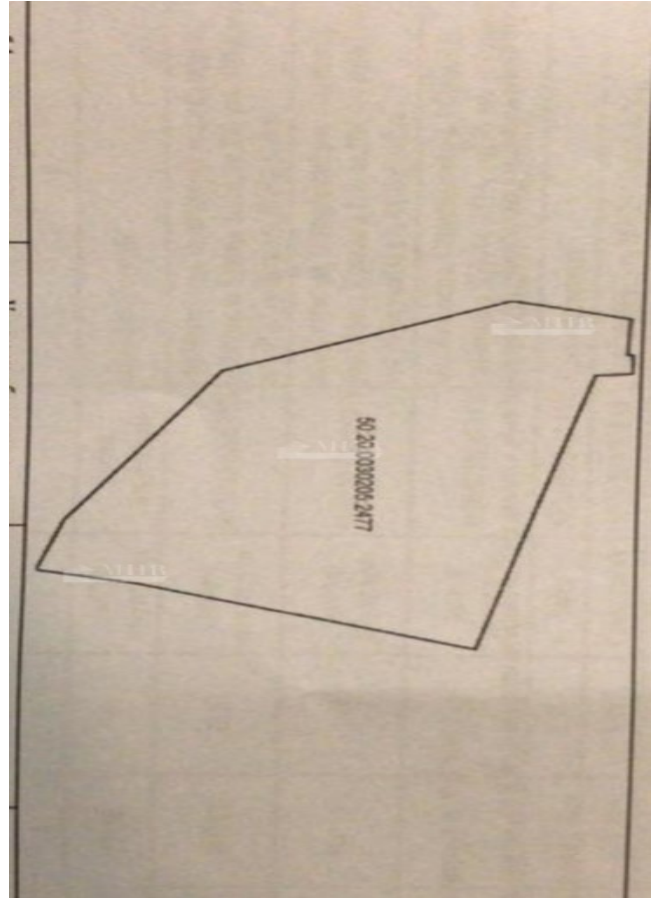
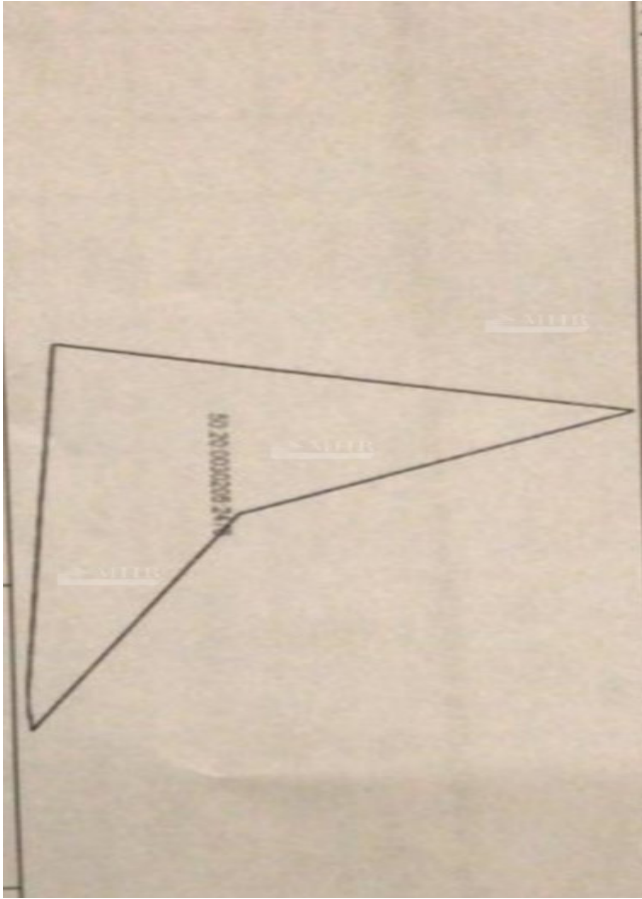
Описание объекта

Продается земельный участок в густонаселенном районе г. Одинцово. Удобная транспортная доступность т.к.

находится на пересечении дорог (Маковского, Сосновая, Верхне-Пролетарская, Транспортный проезд). До станции МЦД-1 (ст. Одинцово 10 мин. пешком). Участок размежеван на два, а именно на 18 и 5 соток (продаются вместе). Участок 5 соток капитальному строительству не подлежит, т.к на нем расположены красные линии городской дороги. На 18 соток есть небольшой старый домик общей площадью 58 кв.м., в связи с чем сделка будет состоять из 3х (два на землю, один на дом). Коммуникации центральные. Инфраструктура и соседство: детский садик, 25 этажный ЖК Союзный (Большая часть окон выходят на участок), частный дом переведенный в коммерческую недвижимость и сданный под дом престарелых, а так же иные жилые высотные дома, магазины, супермаркеты, школы, поликлиника. У земельного участка есть огромный рекламный потенциал, т.к объезд на Минское шоссе предусмотренный для ЖК "Одинцовский парк" рассчитанный на 10 000 человек пролегает через улицу Маковского. Вид разрешенного использования: магазины.







Расположение

