

## Нежилое Здание ID: 5998

350 000 000 руб. 1114 кв.м.



### Расположение

**Район:** Марьяна Роща  
**Адрес:** Россия, Москва, 12-й проезд Марьиной Рощи, 8с2  
**Метро:** Марьяна роща  
**Регион:** Москва

### О здании

**Этажей:** 4  
**Водоснабжение:** Центральное  
**Отопление:** Центральное

### Описание

**Тип объекта:** Здание  
**Этаж:** 1  
**Площадь:** 1114  
**Высота потолков:** 3100  
**Отделка:** Без отделки  
**Ремонт:** Нет  
**Мебель:** Нет

### Дополнительно

**Тип сделки:** Продажа  
**Охрана:** Есть  
**Паркинг:** Наземный

## Описание объекта

Продается отдельно стоящее здание расположенное на территории лофт-квартала Studio #12. Внутренняя инфраструктура Studio #12 включает офисные и торговые площади на первом этаже здания, наземный временный

---

паркинг по периметру комплекса, зоны отдыха, с зелеными насаждениями и газонами, детские и спортивные площадки.

Район расположения ЖК характеризуется развитой социальной, бытовой и культурно-развлекательной инфраструктурой. Здесь работают:

- более десятка общеобразовательных и специализированных школ, гимназий и лицеев;
- семь муниципальных и частных детских садов, центров детского досуга и творчества;
- шесть поликлиник для взрослых, две детские поликлиники;
- многочисленные продуктовые и ТНП магазины шаговой доступности;
- предприятия бытового обслуживания;
- ТЦ «Капитолий», ТРЦ «Райкин Плаза», Театр «Сатирикон», Еврейский музей и центр толерантности, фитнес-клуб World class, концертный зал «Планета КВН».

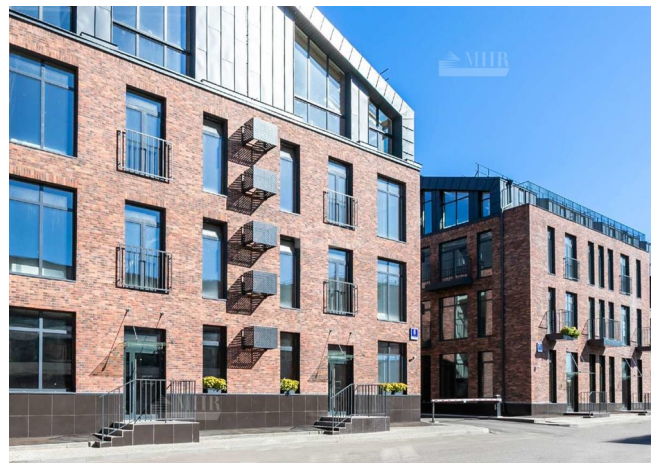
Расположение вблизи крупных автомобильных и железнодорожных транспортных магистралей компенсирует близость парка «Сокольники». Креативный лофт-квартал Studio #12 это образец малоэтажной лондонской архитектуры вблизи центра Москвы, созданный по проекту T+T Architects.

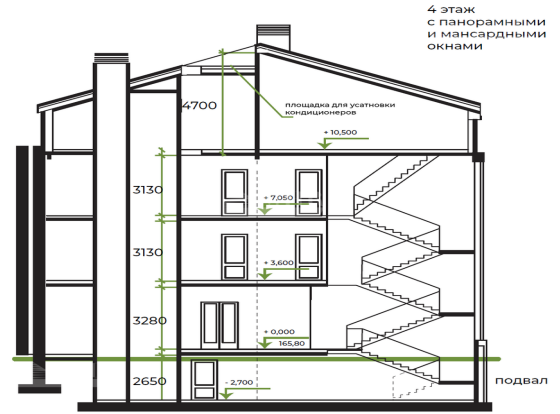
Комплекс находится под круглосуточной охраной, работает служба консьержей. Жилой фонд комплекса насчитывает 142 лофта площадью от 40 до 300 квадратным метров. Предлагаемые к продаже жилые блоки разделены на четыре основных категории:

- классический brutальный лофт;
- просторные уютные студии;
- комфортные двухуровневые лофты;
- лофты с собственным входом и двориком;
- мансарды.

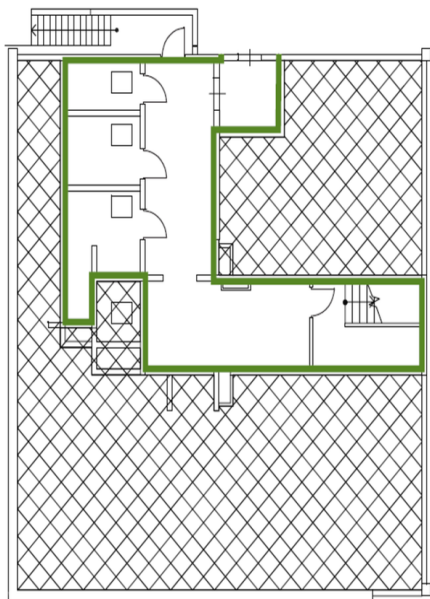
Двухуровневые мансардные лофты со вторым светом, панорамным остеклением и высокими потолками.

Отличная транспортная доступность 10 минут пешком до м "Марьяна Роща", 7 минут до Садового кольца, 1,5 ТТК.



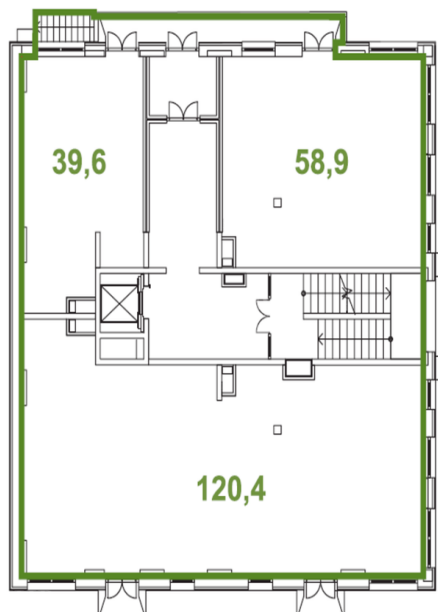


## ПОДВАЛ



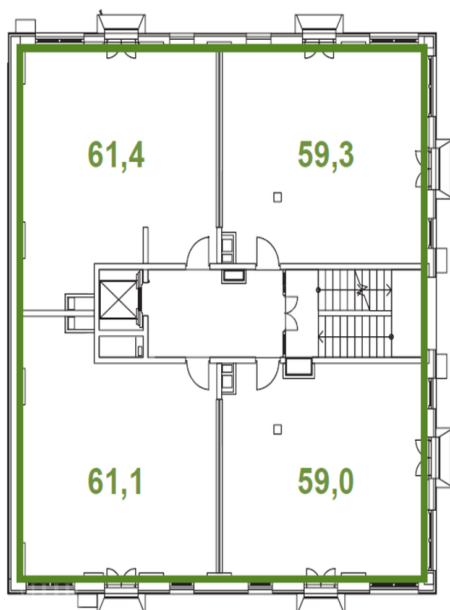
— часть границы геометрической фигуры вновь образованного помещения

## 1 ЭТАЖ



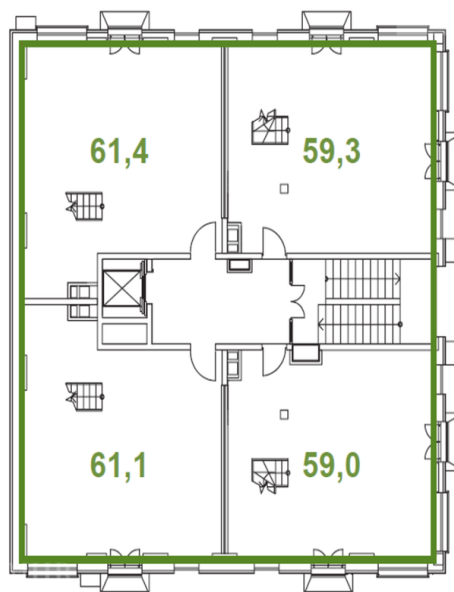
— часть границы геометрической фигуры вновь образованного помещения

## 2-3 ЭТАЖ



— часть границы геометрической фигуры вновь образованного помещения

## МАНСАРДА



— часть границы геометрической фигуры вновь образованного помещения

## Расположение

