

Двухуровневый пентхаус с террасой ID: 6818

350 018 361 руб. 135.4 кв.м.



Расположение

Район: Тверской
Адрес: Москва, улица Большая Дмитровка, 9с1
Метро: Охотный Ряд
Регион: улица Большая Дмитровка

О здании

Жилищный комплекс: ЖК Большая Дмитровка IX
Вид недвижимости: Новостройка
Этажей: 6
Вид из окон: Во двор

Описание

Тип объекта: Пентхаус
Этаж: 5
Площадь: 135.4 кв.м
Количество комнат: 3
Количество совмещённых санузлов: 2
Количество отдельных санузлов: 1
Высота потолков: 4.6 м.
Отделка: Под ключ

Дополнительно

Тип сделки: Продажа
Охрана: Есть
Паркинг: Подземный

Описание объекта

«Большая Дмитровка IX» – проект реставрации объекта культурного наследия и новое строительство двух особняков. На закрытой территории расположены особняки с апартаментами класса deluxe, вертикальный лес и 3-уровневый подземный паркинг.

Предлагается 2-уровневый пентхаус с двумя спальнями на пятом этаже. В пентхаусе продуманная планировка: хозяйская мастер-спальня площадью 38 кв. м с отдельной гардеробной и ванной комнатой с окном, спальня площадью 29 кв. м со своей ванной комнатой, просторная кухня-гостиная и хозяйственные помещения. Второй уровень занимает открытая терраса площадью 70 кв. м. В пентхаусе высокие потолки и панорамные окна с видом на закрытую территорию комплекса. Особым украшением являются французские балконы из прозрачного стекла.

Отделка осуществляется с применением натуральных материалов: мрамора и ценных пород дерева. Подобраны элегантные детали интерьера и мягкая мебель. На кухне встроена бытовая техника Miele и кухонные модули Rossana. Стены и пол ванных комнат выложены мрамором Pietra Grey, установлен санфаянс Villeroy&Boch и Gessi.

Пентхаус находится в особняке «Порода» – это новое строительство с использованием современных технологий. Фасады особняка выполнены из темного туфа. Лобби – это роскошная парадная галерея, украшенная мрамором и декоративными элементами из стали.

В доме интегрированы современные инженерные системы: приточно-вытяжная вентиляция с подготовкой и увлажнением воздуха, система центрального кондиционирования с индивидуальными фанкойлами, индивидуальный тепловой пункт, системы очистки воды. В ванных комнатах и постирочных предусматривается устройство электрического теплого пола.

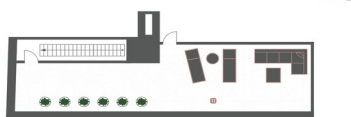




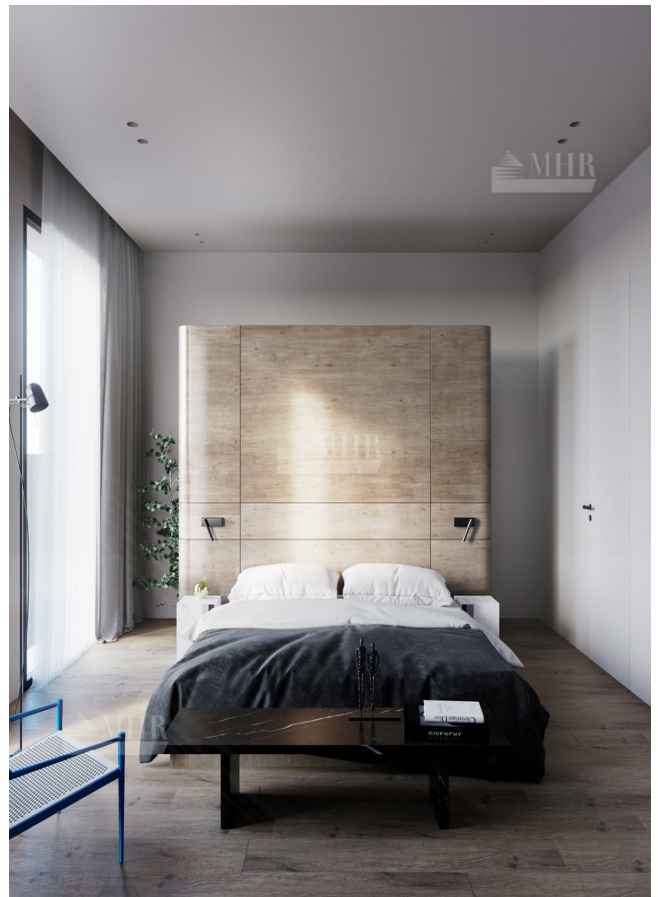
Большая Дмитровка IX

АПАРТАМЕНТ № 55
ОСОВИЯК «ПОРОДА»
5 ЭТАЖ, 2 СПАЛЬНИ
ОБЩАЯ ПЛОЩАДЬ 135 м²
Апартамент 114 м²
Терраса 70 м²

1	Холл	5,37 м ²
2	Санузел	2,13 м ²
3	Гардеробная комната	2,43 м ²
4	Постирочная	3,27 м ²
5	Гостиная, кухня	35,19 м ²
6	Спальня	23,5 м ²
7	Ванная комната	5,67 м ²
8	Спальня	20,08 м ²
9	Ванная комната	6,22 м ²
10	Гардеробная комната	10,68 м ²
11	Терраса	70,32 м ²







Расположение

