

Двухуровневый лофт в особняке "Свет" ID: 6819

126 301 500 руб. 82.5 кв.м.



Расположение

Район: Тверской
Адрес: Москва, улица Большая Дмитровка, 9с1
Метро: Охотный Ряд
Регион: улица Большая Дмитровка

О здании

Жилищный комплекс: ЖК Большая Дмитровка IX
Вид недвижимости: Новостройка
Этажей: 6
Вид из окон: Во двор, На улицу

Описание

Тип объекта: Апартаменты
Этаж: 1
Площадь: 82.5 кв.м
Количество комнат: 2
Количество спален: 1
Количество совмещённых санузлов: 1
Количество отдельных санузлов: 1
Высота потолков: 4.6 м.
Отделка: Под ключ

Дополнительно

Тип сделки: Продажа
Охрана: Есть
Паркинг: Подземный

Описание объекта

«Большая Дмитровка IX» – проект реставрации объекта культурного наследия и новое строительство двух особняков. На закрытой территории расположены особняки с апартаментами класса deluxe, вертикальный лес и 3-уровневый подземный паркинг.

Предлагается 2-уровневый лофт с отдельным входом с улицы. В апартаменте продуманная планировка: хозяйская спальня площадью 25 кв. м со своей ванной комнатой, просторная кухня-гостиная и кабинет на втором уровне. В апартаменте высокие потолки и панорамные окна с видом на зеркальную аллею. Особым украшением являются французские балконы из прозрачного стекла.

Отделка осуществляется с применением натуральных материалов: мрамора и ценных пород дерева. Подобраны элегантные детали интерьера и мягкая мебель. На кухне встроена бытовая техника Miele и кухонные модули Rossana. Стены и пол ванных комнат выложены мрамором Pietra Grey, установлен санфаянс Villeroy&Boch и Gessi.

Апартамент находится в особняке «Свет» – это новое строительство с использованием современных технологий. Фасады особняка выполнены из архитектурного бетона и латуни. Лобби – это роскошная парадная галерея, украшенная мрамором и декоративными элементами из стали.

В доме интегрированы современные инженерные системы: приточно-вытяжная вентиляция с подготовкой и увлажнением воздуха, система центрального кондиционирования с индивидуальными фанкойлами, индивидуальный тепловой пункт, системы очистки воды. В ванных комнатах и постирочных предусматривается устройство электрического теплого пола.

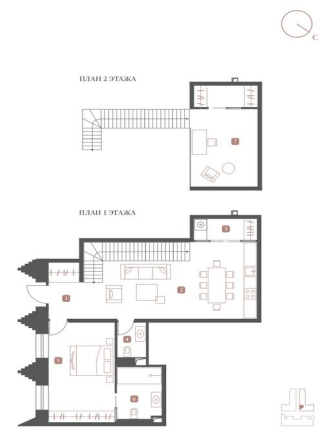




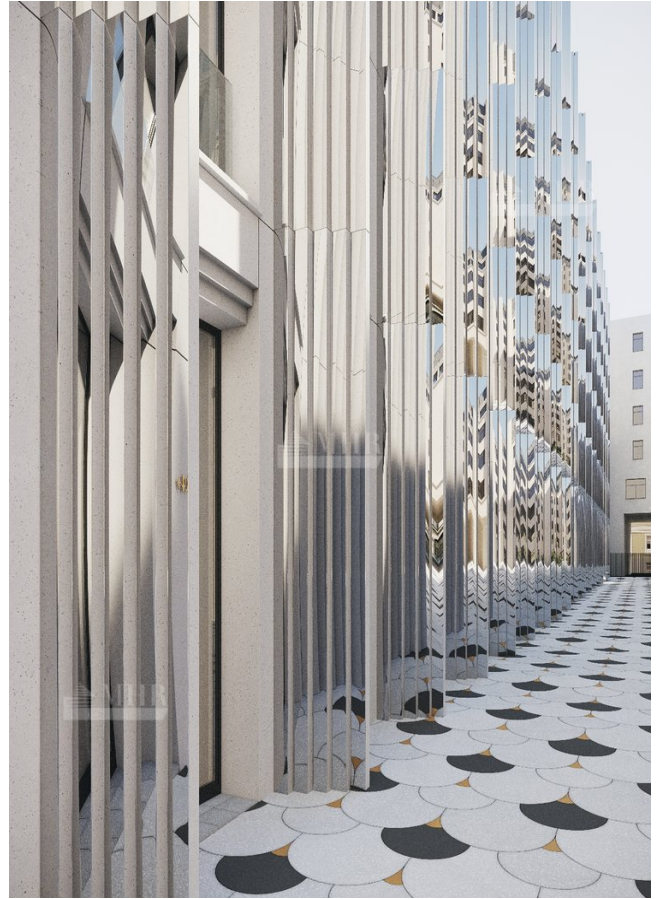
Большая Дмитровка IX

ЛОФТ № 65/1
ОСОБНЯК «СВЕТ»
1 ЭТАЖ, 1 СПАЛЬНЯ
ПЛОЩАДЬ 82,5 м²

1	Холл	4,87 м²
2	Кухня-гостиная	35,03 м²
3	Постирочная	3,26 м²
4	Санузел	2,48 м²
5	Спальня	16,85 м²
6	Ванная комната	6,28 м²
7	Кабинет	15,78 м²







Расположение

