

Двухуровневый апартамент ID: 5552

24 908 715 руб. 107.4 кв.м.



Расположение

Район: Марьино Роца
Адрес: Россия, Москва, 12-й проезд Марьиной Рощи, 8
Метро: Марьино роца
Регион: Москва

О здании

Жилищный комплекс: Лофт-квартал Studio #12
Вид недвижимости: Новостройка
Этажей: 4

Описание

Тип объекта: Апартаменты
Этаж: 3
Площадь: 107.4 кв.м
Количество комнат: 3
Количество спален: 2
Количество сомещённых санузлов: 2
Количество отдельных санузлов: 1
Высота потолков: 6.4 м.
Отделка: Без отделки

Дополнительно

Тип сделки: Продажа
Паркинг: Наземный

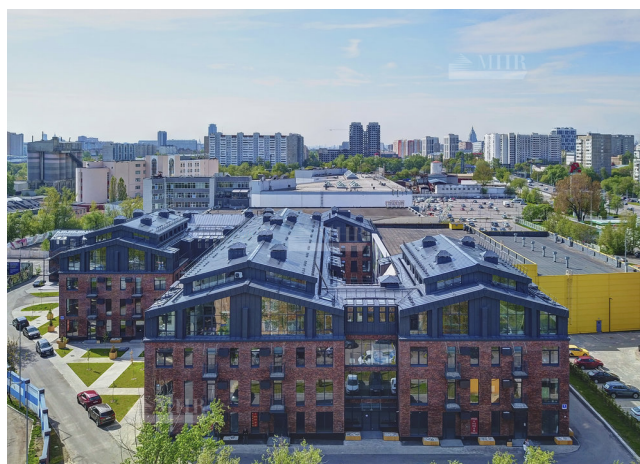
Описание объекта

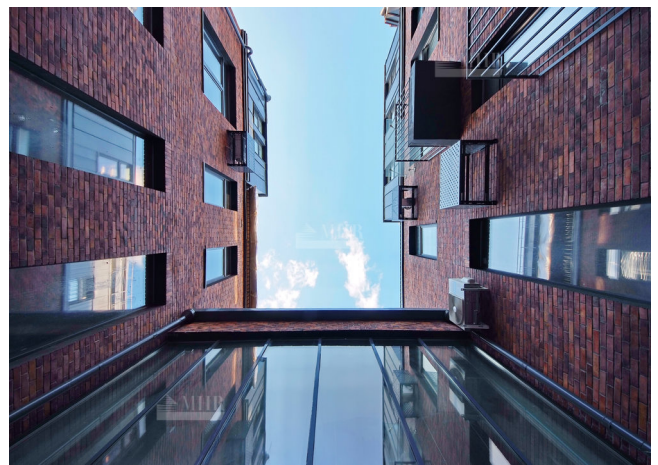
Продается двухуровневый апартамент на 3-4 этаже 4-х этажного здания с панорамным остеклением и вторым светом в лофт-квартале Studio 12.

Общая площадь апартаментов - 107,9 м². (1 этаж 59,8 кв.м. второй-антресоль- 47,60, балкон 1,5м.). Он отлично подойдет для создания большой спальни, уютной рабочей зоны, собственного спортзала и кухни-гостиной с выходом на французский балкон. Лофт-квартал Studio#12 - это территория для жизни, творчества и работы креативных предпринимателей, продюсеров и художников. Просторный лофт позволит создать апартамент совершенно отличным от других, в своем уникальном стиле.

7 Минут до Садового кольца, 2 минуты до ТТК, 10 минут до м. Марьино роща. Полная свобода для дизайнерских решений, высота потолков двух этажей до 6,40 м.

Специальное предложение 10% скидки (базовая цена 27 676 350), Спешите!

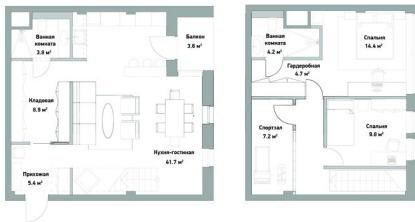




Двухуровневый мансардный лофт №65

STUDIO #12

Общая площадь
107.9 м²
 1 уровень
59.8 м²
 (высота потолков - 3.15 м)
 2 уровень
47.6 м²
 (высота потолков - 3.25 м)



1 уровень
59.8 м²

2 уровень
47.6 м²







Расположение

