

3-х комнатная квартира в ЖК Град Московский ID: 7198

15 059 340 руб. 97.1 кв.м.



Расположение

Район: микрорайон Град Московский
Адрес: Москва, Московский, микрорайон Град Московский, Радужная улица, 1
Метро: Юго-Западная
Регион: Московский

О здании

Жилищный комплекс: ЖК Град Московский
Вид недвижимости: Вторичное жильё
Этажей: 25

Описание

Тип объекта: Квартира
Этаж: 2
Площадь: 97.1 кв.м
Количество комнат: 3
Количество совмещённых санузлов: 1
Количество отдельных санузлов: 1
Отделка: Без отделки

Дополнительно

Тип сделки: Продажа
Паркинг: Наземный
Количество пассажирских лифтов: 2
Количество грузовых лифтов: 2

Описание объекта

Продается трехкомнатная квартира в ЖК "Первый Московский" (г. Москва). Площадь квартиры 97,1 м2, этаж 2. Квартира без отделки, что позволит вам воплотить все свои мечты в создании своего жилища. Окна выходят на северо-восток и юго-запад. Срок сдачи квартиры 4 кв. 2022 года.

О ДОМЕ:

Входит в состав большого города-парка с развитой инфраструктурой, расположенного в одном из самых экологически чистых районов Новой Москвы.

Авторская архитектура и современные технологии строительства.

Панорамное остекление.

Сквозные подъезды с выходами во двор и на улицу.

Дизайнерские входные группы с помещением для хранения колясок и велосипедов.

На первом этаже предусмотрены кладовые для хранения сезонных и габаритных вещей.

Системы видеонаблюдения в холлах первых этажей, у подъездов и на прилегающей территории.

Многоуровневый паркинг.

Во дворе установлены лавочки, проложены аллеи и тротуары, высажены декоративные кустарники, оборудованы безопасные игровые площадки для детей и спортивные городки с гимнастическими тренажерами.

ОБ ИНФРАСТРУКТУРЕ:

В пешей доступности есть детские сады, школы, магазины, ТРЦ и медицинские центры, а также парикмахерские, рестораны и кафе.

Город-парк с трех сторон окружен обширным лесным массивом Ульяновского и Валуевского лесопарков площадью более 26,8 Га.

Рядом расположены усадьбы Валуево и Филимонки.

ТРАНСПОРТНАЯ ДОСТУПНОСТЬ:

Город-парк входит в состав Новой Москвы и имеет развитую транспортную инфраструктуру.

20 минут ходьбы до станции метро "Филатов Луг" (или 5 минут на машине/автобусе)

7 км до МКАД по Киевскому шоссе.

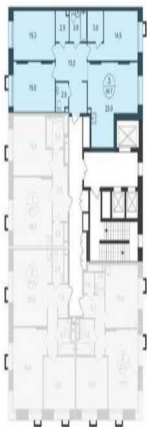
О ДОКУМЕНТАХ:

Полная стоимость в договоре купли-продажи.

Один собственник. Без обременений и материнского капитала. Подходит под ипотеку. Готовность к оперативному показу и быстрому выходу на сделку.

Звоните!





Расположение

