

## Дом под ключ Хонка ID: 3460

95 000 000 руб. 290 кв.м. 12 сот.



### Дом

Общая площадь: 290  
Кол-во спален: 4  
Отделка: Под ключ с мебелью  
Тип застройки: Охраняемый поселок  
Материал стен: Клеенный брус  
Фундамент: Монолитный  
Кровля: Металлочерепица  
Облицовка: Дерево

### Коммуникации

Электричество: 15  
Газоснабжение: Магистральный

### О Участок

Площадь участка: 12  
Ландшафт: Газон  
Рельеф: Ровный  
Разрешенное использование: Для жилищного строительства (ИЖС)  
Населённый пункт: Лапино  
Расстояние до МКАД: 18

### Дополнительно

Охрана: Есть  
Бассейн: Нет

**Водоснабжение:** Индивидуальная скважина  
**Канализация:** Центральная

**Канализация:** Центральная

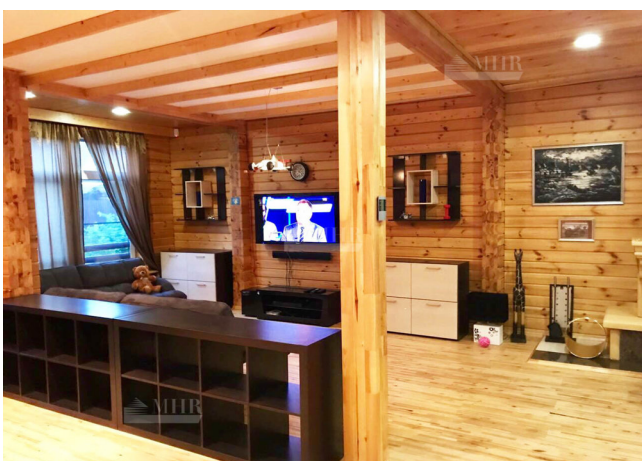
## Описание объекта

Современный дом из клееного бруса "Хонка". Кухня с немецкой бытовой техникой, сантехника Hansgrohe и Appolo. Дом на сигнализации, автоматические ворота, навес для машин, ландшафтный дизайн, детская площадка, плодовые деревья и кустарники. На участке возведена баня в 160 кв.м.

Планировка:

1 этаж: прихожая, холл, кухня с выходом на террасу, гостиная, сан.узел, подсобное помещение

2 этаж: 3 спальня, 2 санузла, детская комната (спальня+игровая)







## Расположение

